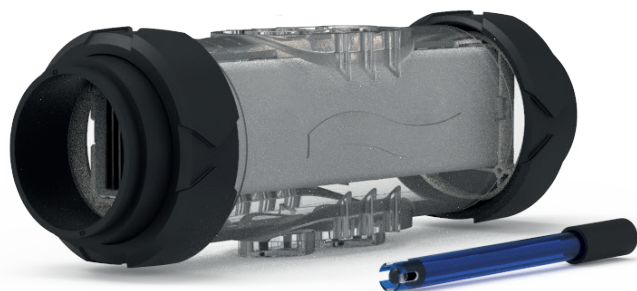




OASIS SALT DUO

Électrolyseur de sel
+ régulateur pH



LES PLUS

- Production de chlore réglable de 0 à 100%
- Régulation pH intelligente proportionnelle au volume de la piscine
- Cellule autonettoyante de haute qualité
- Télécommande Bluetooth avec l'application e-Pool®
- Navigation intuitive sur écran LCD
- Clavier soft touch avec touches d'accès rapide
- Sonde pH Blue, testée et calibrée en usine
- Compatible à la nouvelle réglementation européenne (N°2019/1148) : concentration de l'agent correcteur pH réglable



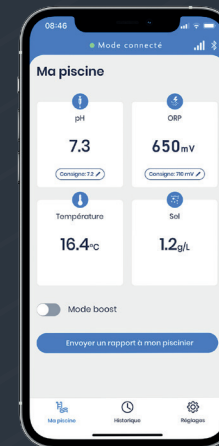
* Voir un revendeur



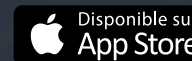
FONCTIONNALITÉS

- **Smart Power** : pilotage en courant garantissant une production stable
- **Cellule autonettoyante par inversion de polarité à mémoire**, réglable selon la dureté de l'eau
- **Régulation pH tous types d'eau** : mode acide (pH-) ou basique (pH+)
- **Mode Superboost** : superchloration à 125% pendant 48 heures pour palier un besoin accru de désinfectant
- **Low mode** pour réduire la production de chlore avec un volet fermé ou une bâche à bulles installée
- **Hivernage et remise en route automatiques** de l'électrolyseur selon la température de l'eau (15°C)

- **Sécurités** : manque d'eau, sel faible, défaut cellule, dépassement des plages de consigne et surdosage pH
- Affichage de la température de l'eau, du taux de sel et de la durée de vie de la cellule
- **Historique des événements**
- **Programme d'auto-diagnostic** pour une maintenance facilitée
- Fonctionnement pour toute salinité supérieure à 2,5 g/l sans limite haute
- **Installation et montage faciles**



Application gratuite, sans abonnement



CARACTÉRISTIQUES TECHNIQUES

Écran : **LCD 2 lignes**
 Débit pompe (l/h) : **1,8**
 Produit correcteur : **pH- ou pH+**
 Type de régulation pH : **proportionnelle**
 Réglage de consigne pH : **de 6,8 à 7,6**
 Calibration sonde pH : **2 points pH 7 et pH 10**
 Montage cellule : **en ligne**

Orientation cellule : **horizontale ou verticale**
 Longueur cellule (mm) : **225**
 Pression maxi dans la cellule (bar) : **2**
 Débit maxi dans la cellule (m³) : **22 ou By-pass**
 Température maxi de l'eau (°C) : **40**
 Dimensions coffret seul (mm) : **L 244 x H 319 x P 87**

LIVRÉ AVEC

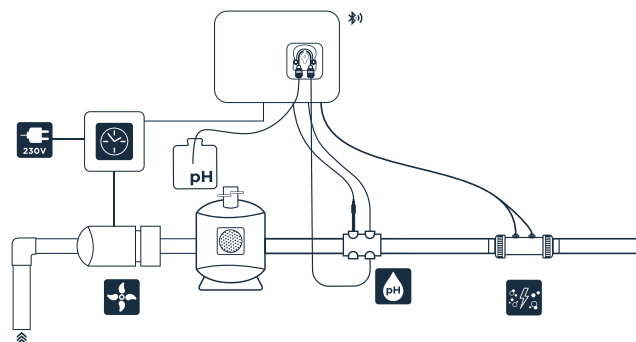
- Coffret électronique
- Cellule d'électrolyse
- Kit piscine connectée
- Câble cellule (2 m)
- Sonde pH Blue
- Solutions calibration pH 7 & pH 10
- Porte-sonde et raccord d'injection
- Porte-accessoires avec bouchons

OPTIONS

- Kit ORP Plug & Play
- Kit piscine connectée e-Pool® Connect
- Électrode Pool Terre
- Capteur débit indépendant

Modèles	Volume bassin (m³)	Production chlore (g/h)	Référence
OASIS SALT DUO 60	60	11	ELPH200ASA-G0NM11
OASIS SALT DUO 90	90	17	ELPH200ASA-G0NM17
KIT Plug & Play ORP	-	-	KIT16ORPPO01

SCHEMA D'INSTALLATION



Votre revendeur

